

SISMAITALIA

3D Print





Immagine a scopo illustrativo

LA PRIMA STAMPANTE 3D PER GRANDI FORMATI

Sismaitalia installa la prima macchina in Italia di Stampa 3D Grande Formato.

La stampa 3D apre nuove prospettive nel mondo della comunicazione pubblicitaria; offrendo l'opportunità di realizzare progetti unici nel loro genere, totalmente integrabili ad elementi e supporti di grafica 2D, attraverso i quali sarà possibile sviluppare forme di comunicazione innovative e dal grande impatto visivo.

L'azienda raggiunge così un nuovo traguardo e rafforza il suo posizionamento come punto di riferimento per il mercato nazionale della comunicazione.



La tecnologia GDP di Massivit 1800

Massivit 1800 consente l'utilizzo di un materiale all'avanguardia che migliorerà il processo di produzione dalla stampa alla rifinitura dell'oggetto 3D:

GDP -Gel Dispensing printing

Questa tecnologia unica consente di utilizzare la stampante ad alta velocità.
Non richiede sostegni durante la produzione dell'oggetto (salvo rari casi).

GDP -Dimengel100

Cuore del sistema è il prodotto di costruzione, costituito da un gel che si polimerizza alla luce UV durante la fase di stampa.
Produce oggetti traslucidi.

La tecnologia GDP permette di ottenere un perfetto equilibrio tra velocità di movimento e velocità di polimerizzazione/indurimento del materiale.

Questa tecnologia rende Massivit1800 la più veloce stampante 3D oggi disponibile.



TECNOLOGIA



Immagine a scopo illustrativo

Sismaitalia stampa 3D Grandi Formati

Sismaitalia stampa 3D in Grande Formato per la prima volta in Italia con Massivit 1800

Massivit tecnologia all'avanguardia nel mondo del tridimensionale,
è la prima stampante 3D dedicata ai grandi formati:

Volume massimo di costruzione: H 180cm; P 120cm; L 150cm

Velocità di stampa: X e Y 100cm al secondo

Velocità di stampa: Z fino a 35cm/ora

(la velocità dipende dalla difficoltà dell'oggetto)

Massimo peso dell'oggetto: 150kg

Doppia testa di stampa che può stampare contemporaneamente 2 oggetti anche diversi

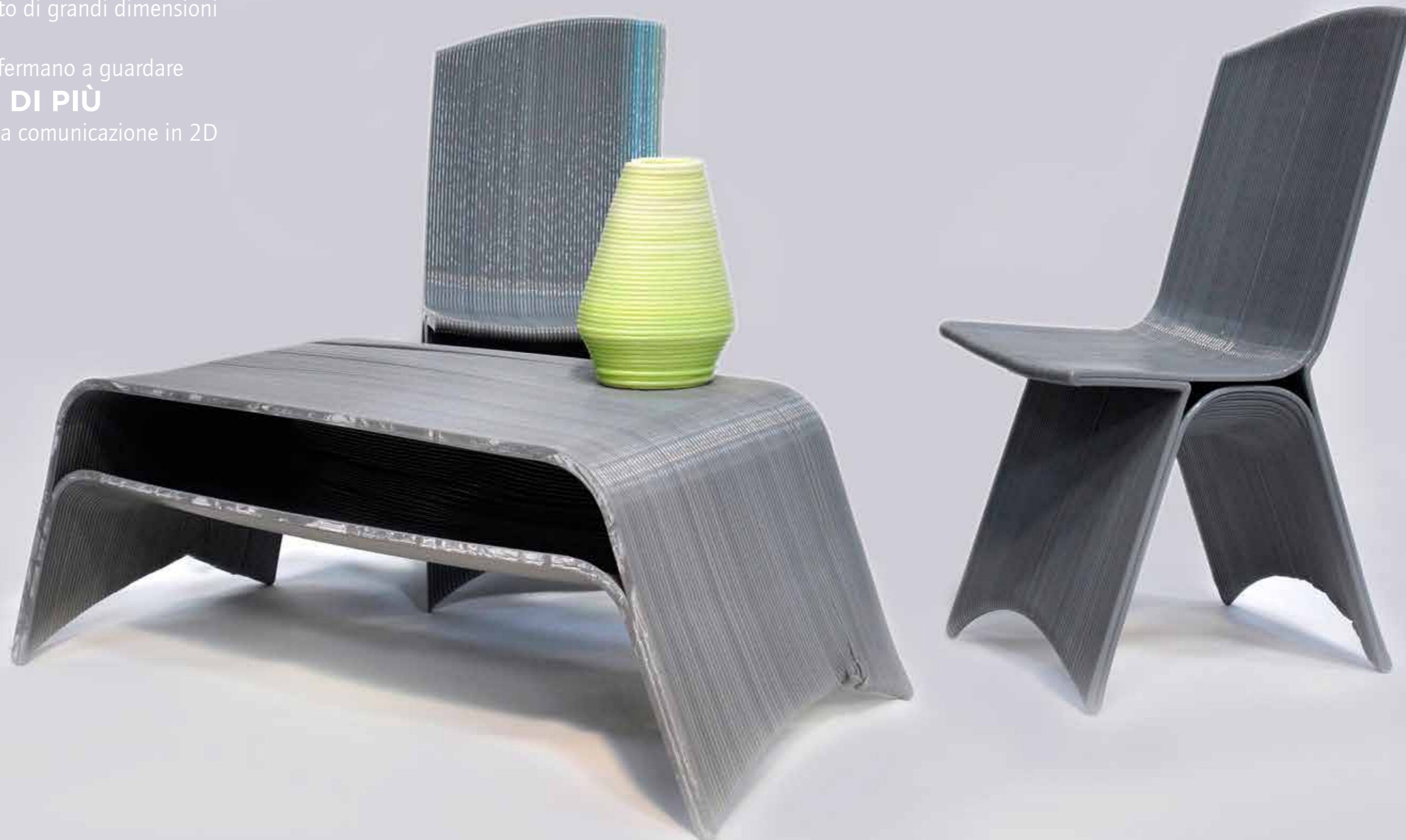


Il risultato di questa tecnologia pone Massivit1800 come

LA PIÙ VELOCE STAMPANTE 3D OGGI DISPONIBILE.

La comunicazione pubblicitaria in 3D è
5 VOLTE PIÙ ATTRATTIVA
di un manifesto di grandi dimensioni

Le persone si fermano a guardare
4 VOLTE DI PIÙ
rispetto ad una comunicazione in 2D



Pre-stampa

Il file potrà essere generato da una ampia varietà di strumenti per la progettazione CAD/3D

Nella fase di pre stampa il file viene studiato ed adattato al supporto, in modo da ottenere la miglior resa di stampa possibile.

La stampante è in grado di stampare in diversi spessori che vanno da 0,7 millimetri a 1,7 millimetri.

E' possibile stampare fino a 6 pareti, ognuna di circa 1,5 mm di spessore.



Caratteristiche di stampa

Doppia testa di stampa che può stampare contemporaneamente 2 oggetti.

La tecnologia GDP non utilizza materiali di supporto.

Le proprietà speciali del Dimengel permettono di stampare senza strutture di sostegno visibili o che necessitano di essere successivamente rimosse.



Post-stampa

Le stampe prodotte sono di colore bianco.

L'oggetto stampato con Massivit 1800 potrà essere trattato con spray, poliuretano o altre tipologie di resine per essere poi verniciato attraverso differenti modalità.

Il poliuretano protegge l'oggetto stampato anche dagli agenti esterni



Immagine a scopo illustrativo

COSA POSSIAMO FARE CON MASSIVIT 1800?

- Personalizzazione degli oggetti
- Riproduzione precisa dell'originale
- Riproduzione in differenti dimensioni
- Oggetti curvi e complessi
- Trasparenza per illuminazione interni



Immagine a scopo illustrativo

APPLICAZIONE PRODOTTI 3D

- Interior design
- Scenografie cinematografiche, teatrali e televisive
- Allestimenti fieristici
- Restauri e recuperi artistici
- Espositori durevoli per punti vendita
- Oggetti per promo store
- Modelli e manichini 3D
- Articoli promozionali
- Eventi con decorazioni e stand 3D

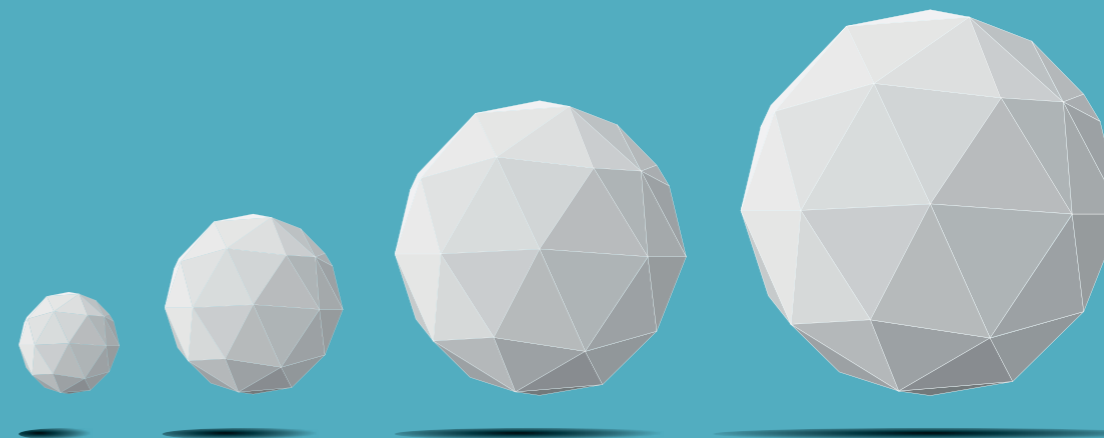




Immagine a scopo illustrativo

SISMAITALIA

Sisma Italia S.r.l.

Via Regina 8 - 23870 Cernusco L.ne (LC)

Tel. 039 99 00 036 r.a. info@sismaitalia.it

www.sismaitalia.it

FILIALI

VERONA - VENEZIA - PADOVA - UDINE - GORIZIA - BRESCIA - LECCO - MILANO
ALESSANDRIA - TORINO - RIMINI - TERAMO - ROMA